

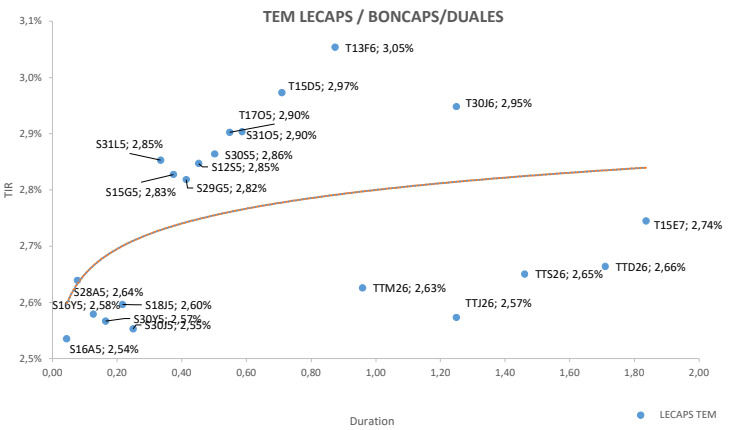
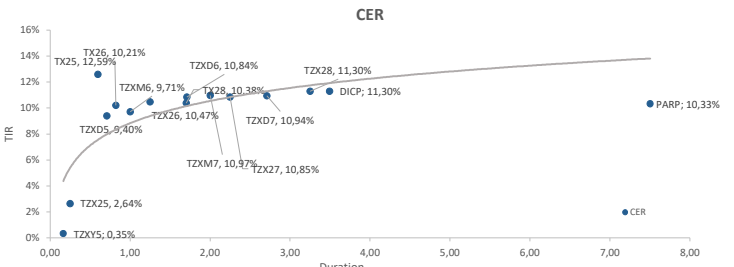
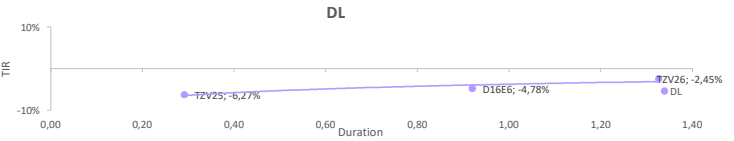
PRINCIPALES VARIABLES

TC Oficial: 1073,88 CCL<sup>(1)</sup>: \$ 1.305,79 MEP<sup>(2)</sup>: \$ 1.324,65 Brecha: 21,6% Devaluación<sup>(3)</sup>: 1,03% Inflación<sup>(4)</sup>: 2,40% Tasa LeFi: 29% Tasa Badlar: 29,9% Tasa Caución: 26,70%

<sup>(1)</sup> Promedio a través de GD30. <sup>(2)</sup> Calculado con GD30. <sup>(3)</sup> Tasa promedio últimos 5 días (mensual). <sup>(4)</sup> Inflación mensual de Febrero.

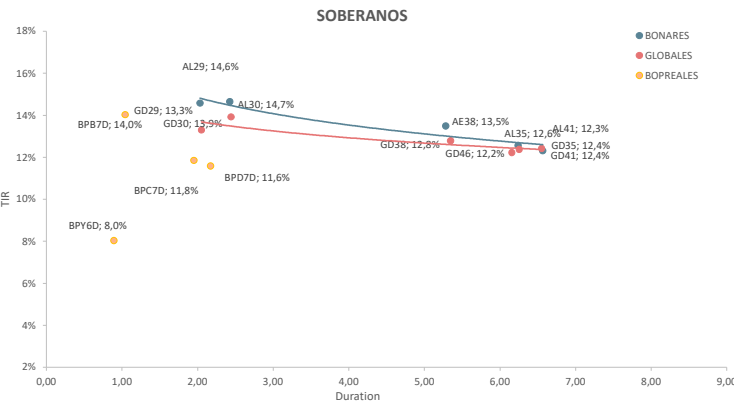
Ticker	Precio	Tipo	TIR	TNA*	Duration	Días al Vto.	Diaria	WTD
TZV25	\$ 1.097,00	Dólar linked	-6,27%	0,00%	0,29	91	0,46%	0,46%
D16E6	\$ 1.115,00	Dólar linked	-4,78%	0,00%	0,92	291	2,29%	2,29%
TZV26	\$ 1.106,00	Dólar linked	-2,45%	0,00%	1,33	456	5,53%	5,53%

Ticker	Precio	Tipo	TIR	Duration	Diaria	WTD
TZXY5	\$ 114,1	CER	0,35%	0,16	0,18%	0,18%
TZX25	\$ 223,0	CER	2,64%	0,25	0,22%	0,22%
TX26	\$ 1.838,0	CER	10,21%	0,82	0,00%	0,00%
TX25	\$ 1.135,0	CER	12,59%	0,60	0,00%	0,00%
TZXD5	\$ 189,8	CER	9,40%	0,71	0,34%	0,34%
TZXM6	\$ 148,3	CER	9,71%	1,00	0,47%	0,47%
TZX26	\$ 241,6	CER	10,47%	1,25	0,02%	0,02%
TX28	\$ 1.717,5	CER	10,38%	1,70	0,00%	0,00%
TZXD6	\$ 169,6	CER	10,84%	1,71	-0,03%	-0,03%
TZXM7	\$ 123,2	CER	10,97%	2,00	0,04%	0,04%
TZX27	\$ 217,0	CER	10,85%	2,25	0,93%	0,93%
TZXD7	\$ 152,7	CER	10,94%	2,71	0,43%	0,43%
DICP	\$ 37.000,0	CER	11,30%	3,49	0,46%	0,46%
TZX28	\$ 193,2	CER	11,30%	3,25	-0,03%	-0,03%
PARP	\$ 20.640,0	CER	10,33%	7,50	0,02%	0,02%
S16A5	\$ 129,60	Fija	32,56%	0,04	0,10%	0,10%
S28A5	\$ 127,82	Fija	35,21%	0,08	0,09%	0,09%
S16V5	\$ 131,80	Fija	34,85%	0,13	0,09%	0,09%
S30V5	\$ 129,79	Fija	34,87%	0,16	0,11%	0,11%
S18J5	\$ 138,30	Fija	35,48%	0,22	0,22%	0,22%
S30J5	\$ 136,07	Fija	34,87%	0,25	0,24%	0,24%
S31L5	\$ 132,10	Fija	39,76%	0,33	-0,34%	-0,34%
S29G5	\$ 137,50	Fija	39,28%	0,41	-0,15%	-0,15%
S12S5	\$ 136,65	Fija	39,76%	0,45	0,29%	0,29%
S30S5	\$ 134,90	Fija	40,08%	0,50	0,11%	0,11%
T17O5	\$ 131,75	Fija	40,72%	0,55	0,27%	0,27%
S31O5	\$ 108,70	Fija	40,75%	0,59	-0,05%	-0,05%
T15D5	\$ 133,25	Fija	41,93%	0,71	-0,11%	-0,11%
T13F6	\$ 105,85	Fija	43,31%	0,87	-0,52%	-0,52%
T30I6	\$ 93,82	Fija	41,61%	1,25	-0,72%	-0,72%
T15E7	\$ 90,00	Fija	37,32%	1,84	0,26%	0,26%
TO26	\$ 84,70	Fija	38,51%	1,30	1,56%	0,00%
TTM26	\$ 100,45	Dual	36,36%	0,96	0,05%	0,05%
TTJ26	\$ 98,90	Dual	35,56%	1,25	0,46%	0,46%
TTT26	\$ 96,25	Dual	36,80%	1,46	-0,10%	-0,10%
TTD26	\$ 94,05	Dual	37,02%	1,71	-0,78%	-0,78%
PBA25	\$ 106,80	Badlar	38,02%	0,03	-0,19%	-0,19%
PBY26	\$ 111,30	Badlar	39,43%	0,86	0,77%	0,77%
SFN27	\$ 105,50	Badlar	31,04%	1,90	0,00%	0,00%
BDC28	\$ 107,00	Badlar	38,85%	0,34	-1,65%	-1,65%



BONOS SOBERANOS ARGENTINOS Y BOPREALES (Precios en USD)

Bono	Precio	TIR	Paridad	Duration	Cupón	Current Yield	Diaria	WTD
AL29	\$ 68,90	14,6%	76,2%	2,03	1,00%	1,45%	0,26%	0,26%
GD29	\$ 70,50	13,3%	77,9%	2,05	1,00%	1,42%	0,60%	0,60%
AL30	\$ 63,70	14,7%	72,1%	2,43	0,75%	1,18%	0,08%	0,08%
GD30	\$ 64,70	13,9%	73,5%	2,44	0,75%	1,16%	0,00%	0,00%
AL35	\$ 63,20	12,6%	57,9%	6,24	4,13%	6,53%	-0,32%	-0,32%
GD35	\$ 63,87	12,4%	63,9%	6,25	4,13%	6,46%	0,19%	0,19%
AE38	\$ 65,15	13,5%	65,2%	5,28	5,00%	7,67%	-0,53%	-0,53%
GD38	\$ 67,37	12,8%	67,4%	5,35	5,00%	7,42%	-0,34%	-0,34%
AL41	\$ 58,96	12,3%	54,7%	6,56	3,50%	5,94%	-0,27%	-0,27%
GD41	\$ 58,60	12,4%	58,6%	6,55	3,50%	5,97%	-0,85%	-0,85%
GD46	\$ 60,75	12,2%	60,8%	6,16	3,00%	4,94%	-2,80%	-2,80%
BPJ5D	\$ 28,00	363,2%	28,0%	0,11	0,00%	0,00%	-3,79%	-3,79%
BPA7D	\$ 98,39	67,4%	98,4%	0,08	5,00%	5,08%	-0,41%	-0,41%
BPB7D	\$ 93,75	14,0%	93,8%	1,04	5,00%	5,33%	0,27%	0,27%
BPC7D	\$ 90,34	11,8%	90,3%	1,95	5,00%	5,53%	-0,18%	-0,18%
BPD7D	\$ 90,50	11,6%	90,5%	2,17	5,00%	5,52%	0,00%	0,00%
BPY6D	\$ 96,80	8,0%	96,8%	0,89	3,00%	3,10%	0,32%	0,32%



FUTUROS DE DÓLAR - ROFEX

Días	Vto	Precio	Devaluación Directa	TEA	TNA	Crawling Mensual
0	31/3/2025	\$ 1.073,5	0,0%	-	-	-
30	30/4/2025	\$ 1.129,0	5,1%	83,9%	62,5%	5,21%
61	31/5/2025	\$ 1.175,0	9,4%	71,3%	56,3%	4,59%
91	30/6/2025	\$ 1.206,0	12,3%	59,3%	49,3%	3,95%
122	31/7/2025	\$ 1.238,5	15,3%	53,2%	45,9%	3,62%
153	31/8/2025	\$ 1.272,5	18,5%	49,9%	44,1%	3,43%
183	30/9/2025	\$ 1.312,0	22,2%	49,1%	44,2%	3,38%
214	31/10/2025	\$ 1.370,0	27,6%	51,5%	47,0%	3,52%
244	30/11/2025	\$ 1.400,0	30,4%	48,7%	45,4%	3,36%
275	31/12/2025	\$ 1.445,0	34,6%	48,3%	45,9%	3,34%
306	31/1/2026	\$ 1.456,0	35,6%	43,8%	42,4%	3,07%

