

PRINCIPALES VARIABLES

TC Oficial: 988,33 CCL⁽¹⁾: \$ 1.167,70 MEP⁽²⁾: \$ 1.147,41 Brecha: 18,15% Devaluación⁽¹⁾: 2,00% Inflación⁽⁴⁾: 3,50% Tasa LeFi: 40% Tasa Badlar: 42,38% Tasa Caución: 37,40%

⁽¹⁾ Promedio a través de GD30. ⁽²⁾ Calculado con GD30. ⁽³⁾ Tasa promedio últimos 5 días (mensual). ⁽⁴⁾ Inflación mensual de Septiembre.

Ticker	Precio	Tipo	TIR	TNA*	Duration	Días al Vto.	Diaria	WTD
TDE25	\$ 1.192,00	Duales (CER)	13,2%	31,7%	0,26	98	0,25%	0,92%

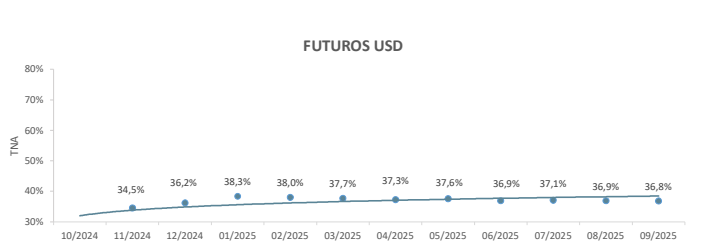
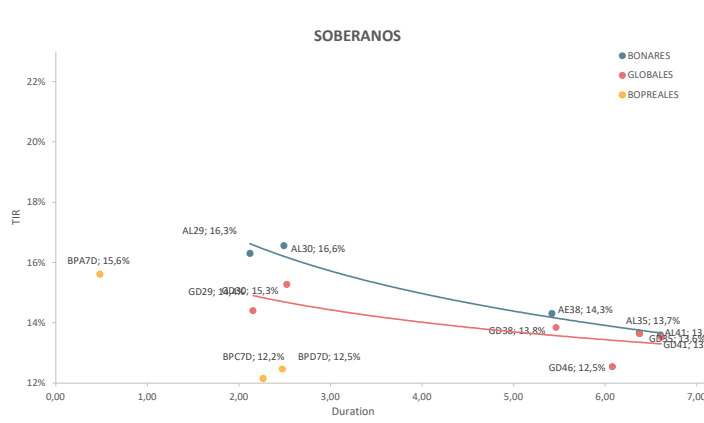
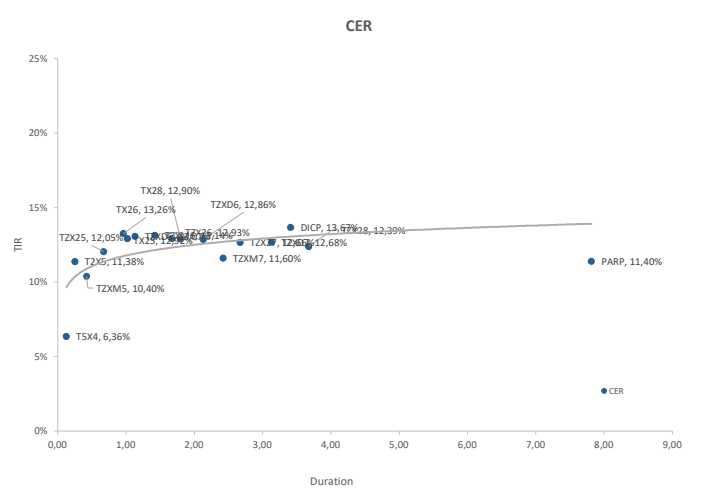
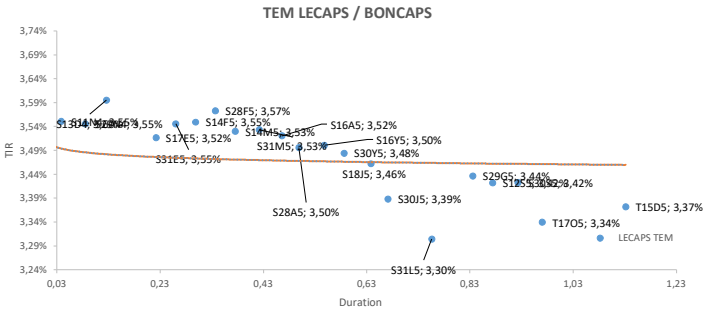
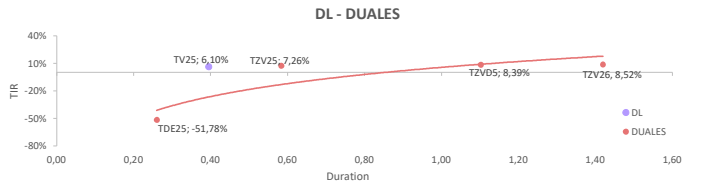
Ticker	Precio	Tipo	TIR	TNA*	Duration	Días al Vto.	Diaria	WTD
TV25	\$ 964,00	Dólar linked	6,10%	31,62%	0,40	157	0,10%	-0,10%
TZV25	\$ 946,90	Dólar linked	7,26%	0,00%	0,58	248	-0,01%	-0,48%
TZVD5	\$ 900,00	Dólar linked	8,39%	0,00%	1,10	416	0,00%	-3,12%
TZV26	\$ 860,00	Dólar linked	8,52%	0,00%	1,42	613	-2,27%	-4,76%
TDE25	\$ 1.192,00	Duales (DL)	-51,78%	-46,15%	0,26	98	0,25%	0,92%

Ticker	Precio	Tipo	TIR	Duration	Diaria	WTD
TSX4	\$ 485,90	CER	6,36%	0,13	0,45%	0,97%
TZXS	\$ 582,50	CER	11,38%	0,25	0,21%	0,59%
TZXM5	\$ 127,00	CER	10,40%	0,42	0,59%	0,59%
TZXX25	\$ 181,50	CER	12,05%	0,67	0,75%	0,83%
TX26	\$ 1.933,50	CER	13,26%	0,96	0,47%	0,49%
TX25	\$ 939,50	CER	12,92%	1,02	-0,32%	-0,74%
TZXM6	\$ 153,60	CER	13,07%	1,13	0,39%	0,03%
TZXM5	\$ 119,10	CER	13,14%	1,42	0,55%	-0,33%
TX26	\$ 194,85	CER	12,93%	1,67	0,46%	-0,43%
TX28	\$ 1.604,00	CER	12,90%	1,80	0,31%	-0,37%
TZXD6	\$ 136,40	CER	12,86%	2,13	0,55%	-0,29%
TZXM7	\$ 101,50	CER	11,60%	2,42	1,50%	0,50%
TZXD7	\$ 121,45	CER	12,68%	3,13	0,25%	-0,29%
DICP	\$ 32.550,00	CER	13,67%	3,41	0,59%	0,31%
TZXD8	\$ 155,45	CER	12,39%	3,67	0,65%	-0,03%
PARP	\$ 16.025,00	CER	11,40%	7,81	0,31%	0,28%

Ticker	Precio	Tipo	TIR	Duration	Diaria	WTD
S3104	\$ 103,42	Fija	47,34%	0,01	0,37%	0,80%
S11N4	\$ 107,37	Fija	51,82%	0,04	0,31%	0,73%
S29N4	\$ 130,10	Fija	51,73%	0,08	0,33%	0,70%
S13D4	\$ 120,25	Fija	52,63%	0,13	0,33%	0,89%
S17E5	\$ 119,65	Fija	51,40%	0,22	0,29%	1,12%
S31E5	\$ 154,85	Fija	51,90%	0,26	0,37%	1,19%
S14F5	\$ 107,00	Fija	51,95%	0,30	0,30%	1,08%
S28F5	\$ 137,34	Fija	52,39%	0,34	0,18%	1,06%
S14M5	\$ 107,74	Fija	51,64%	0,38	0,32%	1,01%
S31M5	\$ 130,50	Fija	51,69%	0,42	0,42%	1,60%
S16A5	\$ 108,14	Fija	51,47%	0,47	0,43%	1,61%
S28A5	\$ 106,50	Fija	51,04%	0,50	0,52%	1,87%
S16Y5	\$ 109,15	Fija	51,12%	0,55	0,46%	1,88%
S30Y5	\$ 107,14	Fija	50,83%	0,59	0,51%	2,04%
S18I5	\$ 113,80	Fija	50,44%	0,64	0,73%	2,11%
S30I5	\$ 112,10	Fija	49,15%	0,67	1,17%	2,75%
S31L5	\$ 110,00	Fija	47,71%	0,76	0,92%	3,40%
S29G5	\$ 112,54	Fija	49,74%	0,84	0,53%	2,36%
S12S5	\$ 111,70	Fija	49,76%	0,87	0,22%	2,22%
S30S5	\$ 111,00	Fija	48,32%	0,92	0,57%	2,12%
T1705	\$ 108,00	Fija	48,88%	0,97	0,89%	1,93%
T15D5	\$ 109,55	Fija	48,10%	1,13	0,87%	2,38%
TO26	\$ 71,00	Fija	41,68%	1,72	2,08%	1,87%
PBA25	\$ 101,25	Badlar	57,34%	0,84	0,46%	1,88%
BOC28	\$ 107,50	Badlar	55,37%	0,87	0,51%	2,04%

Bono	Precio	TIR	Paridad	Duration	Cupón	Current Yield	Diaria	WTD
AL29	\$ 72,89	16,3%	71,6%	2,12	1,00%	1,37%	2,95%	4,13%
GD29	\$ 75,50	14,4%	74,2%	2,15	1,00%	1,32%	4,05%	4,21%
AL30	\$ 65,65	16,6%	64,8%	2,49	0,75%	1,14%	2,98%	6,14%
GD30	\$ 67,50	15,3%	67,5%	2,52	0,75%	1,11%	2,58%	5,72%
AL35	\$ 58,35	13,7%	54,3%	6,37	3,63%	6,21%	3,59%	5,48%
GD35	\$ 58,45	13,6%	58,5%	6,37	3,63%	6,20%	3,75%	4,19%
AE38	\$ 61,72	14,3%	61,7%	5,42	4,25%	6,89%	3,64%	5,87%
GD38	\$ 63,10	13,8%	63,1%	5,46	4,25%	6,74%	3,65%	3,77%
AL41	\$ 53,60	13,6%	50,4%	6,60	3,50%	6,53%	2,60%	2,78%
GD41	\$ 53,80	13,5%	53,8%	6,61	3,50%	6,51%	3,22%	1,89%
GD46	\$ 59,98	12,5%	60,0%	6,08	3,00%	5,00%	3,06%	0,47%

* Supuestos de Inflación propios: 3% a partir de Octubre.
Supuestos de Devaluación: 2% mensual para instrumentos con vencimiento en 2024.



GRUPO IEB
Av. del Libertador 498. Piso 10 - Torre IEB (1001) C.A.B.A.
Tel: (+54 11) 5353-5500 <http://www.grupoleb.com.ar/>

Este documento es distribuido al sólo efecto informativo, siendo propiedad de Invertir en Bolsa S.A. ("IEB"). No podrá ser distribuido ni reproducido sin autorización previa de IEB. La información incorporada en este documento proviene de fuentes públicas, siendo que IEB no ha sometido a las mismas a un proceso de auditoría, ni otorga garantía de veracidad y/o exactitud sobre la misma, ni asume obligación alguna de actualizar la misma. Se advierte que parte de la información del presente documento está constituida por estimaciones futuras. Debido a riesgos e incertidumbres, los resultados reales o el desempeño de los valores negociables podrían diferir de dichas estimaciones. Además, todas las opiniones y estimaciones aquí expresadas están sujetas a cambios sin previo aviso. Los rendimientos pasados manifestados por valores negociables son un indicador y no implican, promesas de rendimientos futuros. IEB, sus ejecutivos y otros empleados, podrán hacer comentarios de mercado, orales o escritos, o transacciones que reflejen una opinión distinta a aquellas expresadas en el presente documento. El contenido de este documento no podrá ser considerado como una oferta, invitación o solicitud de ningún tipo para realizar actividades con valores negociables y otros activos financieros. Tampoco constituye ni es una recomendación de contribución de servicios o inversiones específicas. El receptor deberá basarse exclusivamente en su propia investigación, evaluación y juicio independiente para tomar una decisión relativa a la inversión, con el debido y previo asesoramiento legal e impositivo. IEB es un Agente de Liquidación y Compensación Integral registrado bajo la matrícula n° 246, y Agente de Colocación y Distribución Integral de FCI registrado bajo la matrícula n° 59, en ambos casos de la CNV. Además, IEB es miembro de Bolsa y Mercados Argentinos S.A. (BYMA) n° 203, Mercado a Término de Rosario S.A. (ROFEX S.A.) n° 813, Mercado Abierto Electrónico S.A. (MAE) n° 1695, y Mercado Argentino de Valores S.A. (MAV) n° 546